

## MFH Generationen Wohnen, Seeberg

Bauherr	Genossenschaft GenerationenWohnenSeeberg, Seeberg
Referenzperson	Christoph Grütter 062 968 11 14
Architekt	Kaufmann und Arm AG, Burgdorf
Referenzperson	Roland Müller 034 422 39 66
Projektleiter Elektro	Patrick Burri / Karin Häberli 034 420 80 03
Planung	2018 – 2019
Ausführung	2020 – 2021
Elektrobausumme	Fr. 222'000.—



### Projektbeschreibung

Seit längerem war die Frage offen, was mit dem Areal des alten Schulhauses in Seeberg geschehen soll. Die Genossenschaft "GenerationenWohnenSeeberg" entschied sich die Parzelle nach dem Grundsatz "günstiges Wohnen" überbauen zu lassen.

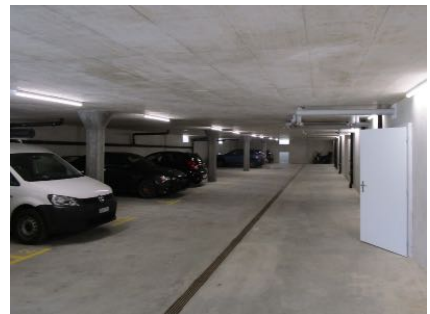
Der Neubau verfügt nun über eine Einstellhalle mit den darüber liegenden zwei Geschossen für die zehn Genossenschaftswohnungen und im Attikageschoss mit zwei nicht subventionierten Eigentumswohnungen.



### Leistungen BERING

Fachgerechte Planung der Stark- und Schwachstromanlage in den SIA-Phasen 31 bis 53. Folgende Gewerke wurden im Detail bearbeitet:

- Projekt für alle Stark- und Schwachstromanlagen
- Ausschreibung der Elektroinstallationen
- Erstellen der Ausführungsunterlagen (Pläne und Schemata)
- Ausführungsunterlagen Hauptverteilungen Elektro
- Planung Multimedia-Verkabelungen in den Wohnungen
- Minergie P-ECO, energieeffiziente Haustechniksysteme u.a. mit zentraler Holzpellet-Heizung und Photovoltaikanlage
- Fachbauleitung
- Abnahme und Revisionsunterlagen



### Kennwerte

- 10 Mietwohnungen (3.5- und sechs 2.5-Zimmer-Wohnungen)
- 2 Eigentumswohnungen
- Einstellhalle
- Umgebung

### Besonderes

- Zukunftsweisendes Installationskonzept
- Photovoltaikanlage
- Zertifizierung nach Minergie P-ECO

