

ESPLANADE Nord Biel Gaswerkareal, Teil Ost

Bauherr	Priora AG
Referenzperson	Pierre Schenk 031 320 20 80
Architekt	Graber Pulver Architekten AG
Referenzperson	Ulrich Felchin 031 318 88 18
Projektleiter Elektro	Matthias Maurer 032 321 50 00
Planung	2014 – 2016
Ausführung	2016 – 2019
Elektrobausumme	Fr. 2,5 Mio.
Gesamtbausumme	Fr. 110 Mio.



Projektbeschreibung

Das ehemalige Industrieareal liegt in der Innenstadt, 1967 wurde das Gaswerk stillgelegt. "Esplanade" bezeichnet nun den neu geschaffenen Stadtpark, der auf dem Areal des ehemaligen Gaswerks. Zwei neue Stadtbausteine – Teil West und Teil Ost – bilden die nördliche Begrenzung des Parks.

Die 7-geschossige Wohnüberbauung "Teil Ost" bildet mit ihrer rhythmisierten Fassade mit einer Arkade über die gesamte Länge von 300 Metern eine Art plastischen, „barocken Schild“, der zwischen der Dimension des Parks und dem nördlichen Stadtteil vermittelt.

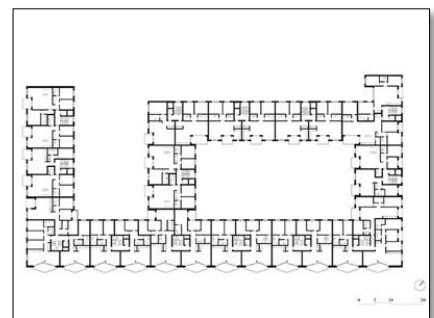
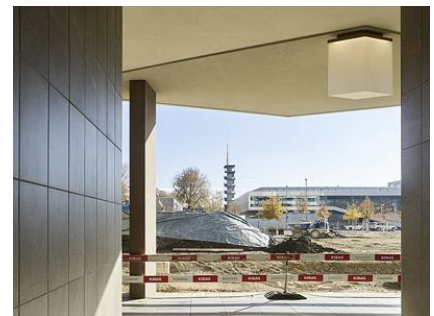


Leistungen BERING

- Projektierung, Ausschreibung, Ausführungsplanung
- Erstellen von KS und KV
- Planung Elektroinstallationen Stark- und Schwachstrom
- Planung Beleuchtungskörper
- Revisionsunterlagen

Kennwerte

- 74 Eigentumswohnungen
- 86 Mietwohnungen
- 12 Gewerberäume



Bilder: Graber Pulver Architekten AG