

## Sportanlage Längfeld 1, Biel

Bauherr	Stadt Biel, Abteilung Infrastruktur
Referenzperson	Markus Brentano 032 326 26 63
Landschaftsarchitekt	Wolf Hunziker AG
Referenzperson	Fabian Meier 061 337 90 00
Projektleiter Elektro	Matthias Maurer 032 321 50 08
Planung	2019
Ausführung	2020
Elektrobausumme	Fr. 220'000.—



### Projektbeschreibung

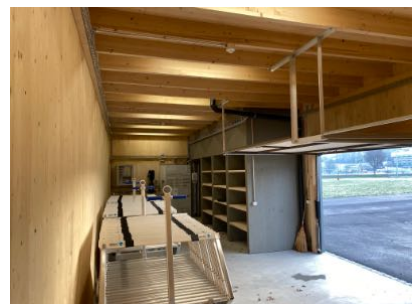
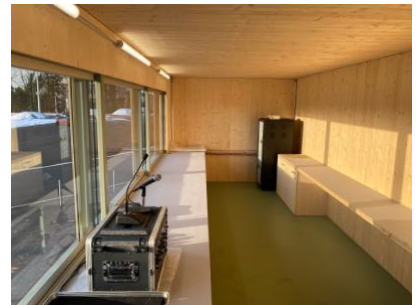
Die neue Sportanlage «Längfeld 1» ersetzt die alte Leichtathletikanlage Champagne. Deren 333-Meter-Laufbahn von 1948 sowie die Sprung- und Wurfanlagen waren am Ende ihrer Lebensdauer und auch für Trainingszwecke nur bedingt geeignet.

Eine Sanierung wäre unverhältnismässig teuer gewesen, daher wurde die Sportanlage neu erstellt.

Das nun freigewordene Areal wird für die Erweiterung der benachbarten Schulanlage Champagne verwendet. Diese ist nötig, weil es im Quartier schon heute an Schulraum fehlt und der Bedarf mit der geplanten Wohnüberbauung Gurzelen weiter zunehmen wird.

Durch den Neubau der Sportanlage Längfeld 1 konnte die Stadt Biel eine Lücke bei ihren Sportinfrastrukturen schliessen, davon profitieren Breiten- und Spitzensportlerinnen und -sportler gleichermaßen.

Das Projekt umfasste die Sanierung des Fussballfeldes und der Bau einer 400-Meter-Laufbahn mit sechs Bahnen. Dazu kommen Anlagen für Hoch-, Stabhoch-, Weit- und Dreisprung, Kugelstossen, Diskus- und Speerwerfen. Ebenfalls zum Projekt gehören ein kleines Gebäude für das Zeitnehmer-Büro und zum Lagern von Material, eine LED-Flutlichtbeleuchtung, eine Lautsprecheranlage, einige Sitzstufen für das Publikum und teilweise eine neue Umzäunung des Geländes.



### Leistungen BERING

- Projektierung, Ausschreibung, Ausführungsplanung
- Planung Elektroinstallationen Stark-Schwachstrom
- Planung Beleuchtungskörper
- Fachbauleitung
- Revisionsunterlagen

### Besonderes

- KNX-Gebäudeautomation für die Beleuchtung Sportanlage

