

Schlossberg Thun

Bauherr	Schlossberg Thun AG (Schulungsräume)
Referenzperson	Susanne Kiener 033 227 10 00
Architekt	Hofschneider Architektur + Planung, Thun
Referenzperson	Stefan Hofschneider 079 938 55 86
Projektleiter Elektro	Daniel Bieri 033 344 00 33
Planung	von 2011 bis 2014
Ausführung	von 2012 bis 2014
Elektrobausumme	Fr. 1'300'000.—



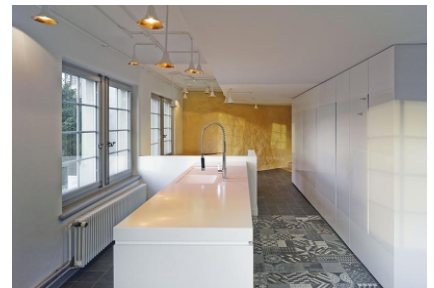
Projektbeschreibung

Der gesamte Schlosskomplex wurde von der Netzbetreiberin neu eingespiesen. In jedem Gebäude entstand eine neue Verteilung, inkl. einer Unterverteilung für das Schlossmuseum.

Alle Räumlichkeiten wurden mit Rohranlagen durch die Hohldecken verbunden und zusammengehängt. Dies erlaubte, dass die neu entstandenen Seminarräume, Büros, Werkstätte und weitere so miteinander über den KNX-Bus kommunizieren können. Die kompletten Lichtinstallationen wurde in die KNX-Gebäudeautomation eingebunden.

Sämtliche Räume wurden neu mit UKV-Anschlüssen ausgestattet. Total wurden vier UKV-Racks für die Universelle-Gebäude-Kommunikation verbaut.

Weiter wurde eine Brandmeldeanlage mit einer Vollüberwachung installiert. Das Museum ist mit einer komplexen Sicherheitsanlage ausgerüstet, welche an die bestehende Anlage des Schloss angebunden wurde. In den Seminarräumen, sowie in den Lounges wurde eine moderne Audio- und Video-Anlage eingebaut.



Leistungen BERING

- Elektroinstallationen
- KNX - Systemintegration
- Daten- und Kommunikationsnetze
- Brandmeldeanlage
- Seminartechnik
- Lichtkonzept in Zusammenarbeit mit Innenarchitekt



Besonderes

Das Gebäude steht unter Denkmalschutz.