

## Schulraumerweiterung Pieterlen

Bauherr	Einwohnergemeinde Pieterlen
Referenzperson	Noemi Lozano 032 376 01 93
Architekt	VERVE Architekten GmbH SIA
Referenzperson	Roman Tschachtli 032 322 72 66
Projektleiter Elektro	Matthias Maurer 032 321 50 00
Planung	2018
Ausführung	2018 – 2019
Elektrobausumme	Fr. 100'000.—



### Projektbeschreibung

Pieterlen wächst und benötigt infolgedessen neuen Schulraum: Neben der alten Turnhalle entstand ein neues Gebäude aus vorgefertigten Holzelementen, das Platz für vier zusätzliche Klassen bietet.

Das komplette Gebäude ist auf einem Schraubfundament mit darüber liegenden Stahlträgern erstellt, so sind keine Grabarbeiten notwendig. Das zweistöckige Gebäude enthält auf jedem Stock zwei Klassenzimmer von 88 Quadratmeter Fläche, in dem die Gruppenräume bereits integriert sind und einen Mitteltrakt mit dem Treppenhaus, Lift, Toiletten und Technikzentrale.

Trotz des kostengünstigen Modulbaus, der mit einer offenen, ungeheizten Treppenanlage aus Holz erschlossen wird, werden die Schüler in klimatisch angenehmen Schulräumen lernen können.

Das Projekt wurde so geplant, dass zu einem späteren Zeitpunkt bei Bedarf ein weiteres Stockwerk aufgebaut werden kann.

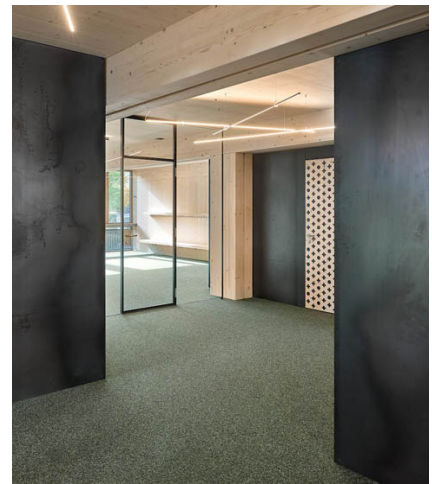
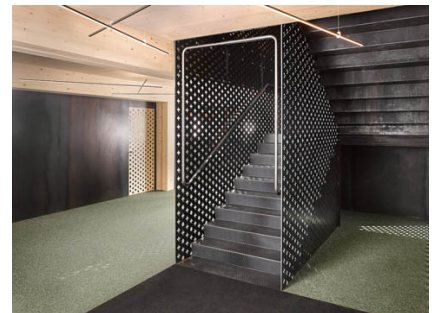
### Leistungen BERING

SIA Phasen 3 und 4

- Projekt- und Kostenvoranschlag für alle Stark- und Schwachstromanlagen
- Ausschreibung der Elektroinstallationen Stark- und Schwachstrom sowie Beleuchtungskörper

### Besonderes

Sämtliche Module messen 3 x 8 Meter und wurden komplett fertig installiert vor Ort angeliefert. Diese Module jederzeit wieder rückgebaut und an einem anderen Standort neu wiederaufgebaut werden.



Bilder: VERVE Architekten GmbH SIA (1–3) / Oliver Menge (4)